



# Detektè Lafimen



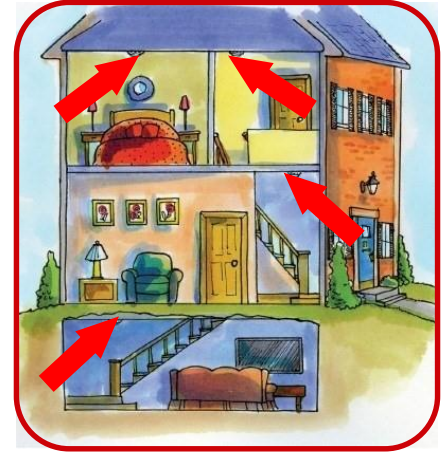
**Detektè lafimen ki fonksyone sove lavi – Gen detektè lafimen ki fonksyone!**

## Detektè Lafimen

Tout kay sipoze gen detektè lafimen ki fonksyone. Si alam nan sonnen ou ka gen mwens ke de minit pou sòti rapid e rele 9-1-1.

## Enstale detektè lafimen:

- Nan chak chanm
- Deyò chak kote moun dòmi
- Nan chak etaj kay la, konpri sou sòl la
- Detektè lafimen dwe sou plafon oswa an lè yon mi (a douz pous de plafon an) - omwens 10 pye de fou a.



## Si detektè a sonnen pandan w ap fè manje oswa benyen:

- Ouvè yon fenèt oswa yon pòt e peze bouton pou silans la
- Vante alam nan avèk yon sèvyèt pou bay alam nan lè
- Pa janm dezaktive alam nan oswa retire batri a!



Pou plis enfòmasyon sou Sekirite kont Dife peze la a





# Detektè Lafimen

## Chak Mwa

Teste alam nan chak mwa

## Chak Ane

Ranplase batri a omwens yon fwa pa ane

## Chak 10 zan

Ranplase tout alam nan

Gen anpil mak detektè lafimen, men gen de kalite de baz: iyonizasyon pi rapid pou avèti lè gen

flanm dife, e fotoelektrik pi rapid pou avèti pou dife ak lafimen.

Li pi bon pou itilize de tip detektè oswa yon detektè ki gen de captè lafimen, ki genyen yon kaptè iyonizasyon ak fotoelektrik.

Gen alam pou moun ki pa byen tande avèk moun ki soud. Alam sa yo ka gen limye k ap flache ak/oswa vibrasyon pou kabann.

La Lwa Eta Florid la egzije pou nouvo kay ak kay lokasyon gen detektè lafimen.

Pwopriyetè yo oblije bay alam ki fonksyone. Lokatè yo oblije tcheke alam yo.

Depatman Ponpye Rejyon Palm Beach ka bay ak enstale detektè lafimen pou moun ki pwopriyetè kay nan rejyon an, lè pwopriyetè kay la se yon sitwayen ki granmoun, ki gen yon andikap, oswa ki viv sou yon salè ki ba.

