

THIS INSTRUMENT PREPARED BY
 DAVID P. LINDLEY
 OF
CAULFIELD and WHEELER, INC.
 SURVEYORS - ENGINEERS - PLANNERS
 7900 GLADES ROAD, SUITE 100
 BOCA RATON, FLORIDA 33434 - (561)392-1991
 CERTIFICATE OF AUTHORIZATION NO. LB3591
 DECEMBER - 2017

ALTON NEIGHBORHOOD 4

BEING A REPLAT OF A PORTION OF TRACT "F", ALTON PCD-TRACTS DEF, AS RECORDED IN PLAT BOOK 124, PAGES 156 THROUGH 159
 OF PUBLIC RECORDS OF PALM BEACH COUNTY, FLORIDA, LYING IN SECTIONS 26 AND 35, TOWNSHIP 41 SOUTH, RANGE 42 EAST,
 CITY OF PALM BEACH GARDENS, PALM BEACH COUNTY, FLORIDA

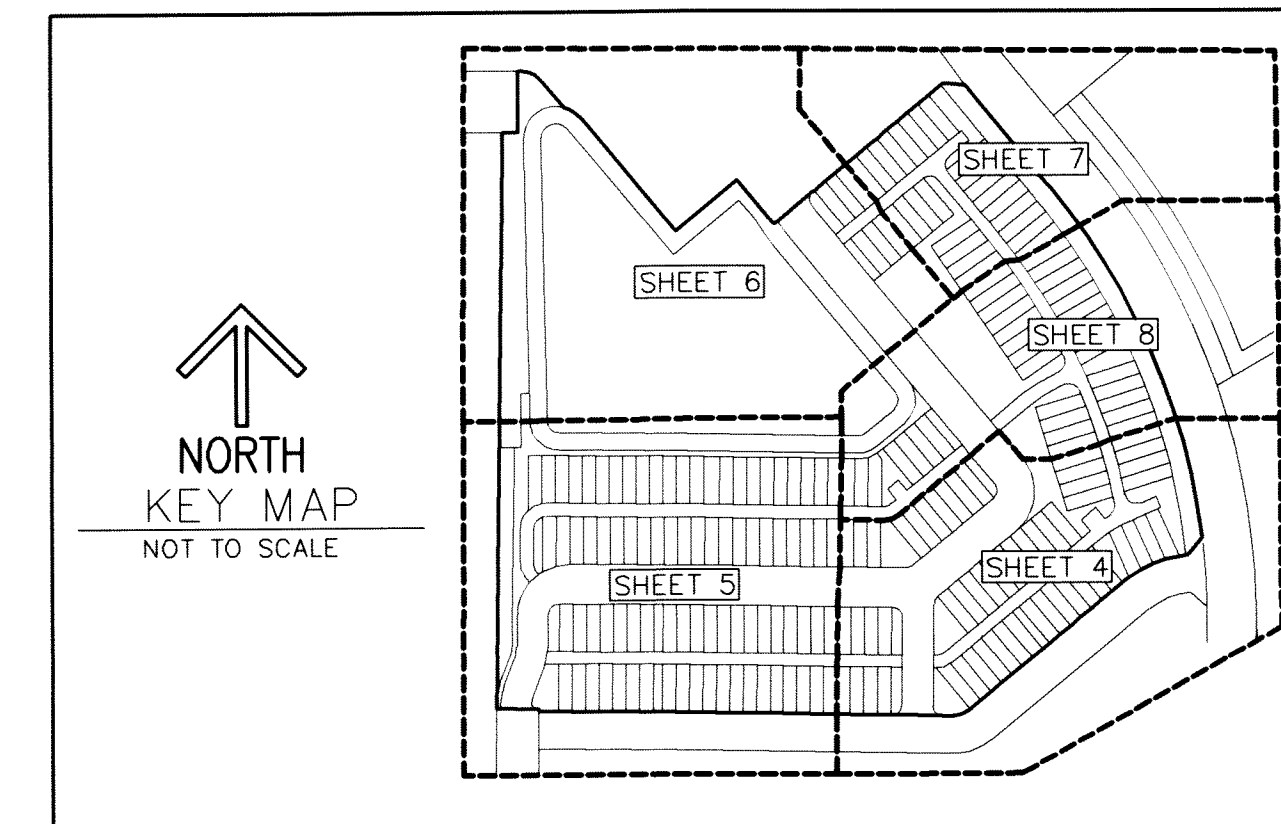
189

SHEET 3 OF 8

NORTHERN PALM BEACH COUNTY IMPROVEMENT DISTRICT
 UNIT OF DEVELOPMENT NO. 2C
 LAND USE CLASSIFICATIONS
 TOWNHOME RESIDENTIAL - TRZ

TOTAL ACREAGE OF THIS PLAT - 923,810 SQUARE FEET/21.208 ACRES
 ALL PARCELS SHOWN HEREON ARE DESIGNATED RESIDENTIAL PARCEL CODE: PC

AREA TABLE				AREA TABLE			
LOT	SQUARE FEET	ACRES	CLASSIFICATION	LOT	SQUARE FEET	ACRES	CLASSIFICATION
1	1,742	0.040	TRZ	101	1,712	0.039	TRZ
2	1,716	0.039	TRZ	102	1,712	0.039	TRZ
3	1,716	0.039	TRZ	103	1,712	0.039	TRZ
4	1,716	0.039	TRZ	104	1,712	0.039	TRZ
5	1,716	0.039	TRZ	105	1,738	0.040	TRZ
6	1,716	0.039	TRZ	106	1,734	0.040	TRZ
7	1,716	0.039	TRZ	107	1,709	0.039	TRZ
8	1,716	0.039	TRZ	108	1,709	0.039	TRZ
9	1,716	0.039	TRZ	109	1,709	0.039	TRZ
10	1,716	0.039	TRZ	110	1,709	0.039	TRZ
11	1,742	0.040	TRZ	111	1,709	0.039	TRZ
12	1,734	0.040	TRZ	112	1,734	0.040	TRZ
13	1,709	0.039	TRZ	113	1,734	0.040	TRZ
14	1,709	0.039	TRZ	114	1,709	0.039	TRZ
15	1,709	0.039	TRZ	115	1,709	0.039	TRZ
16	1,709	0.039	TRZ	116	1,709	0.039	TRZ
17	1,709	0.039	TRZ	117	1,709	0.039	TRZ
18	1,734	0.040	TRZ	118	1,709	0.039	TRZ
19	1,842	0.041	TRZ	119	1,709	0.039	TRZ
20	1,815	0.042	TRZ	120	1,734	0.040	TRZ
21	1,815	0.042	TRZ	121	1,734	0.040	TRZ
22	1,815	0.042	TRZ	122	1,709	0.039	TRZ
23	1,815	0.042	TRZ	123	1,709	0.039	TRZ
24	1,815	0.042	TRZ	124	1,709	0.039	TRZ
25	1,815	0.042	TRZ	125	1,709	0.039	TRZ
26	1,843	0.042	TRZ	126	1,709	0.039	TRZ
27	1,849	0.042	TRZ	127	1,709	0.039	TRZ
28	1,819	0.042	TRZ	128	1,734	0.040	TRZ
29	1,817	0.042	TRZ	129	1,734	0.040	TRZ
30	1,815	0.042	TRZ	130	1,709	0.039	TRZ
31	1,815	0.042	TRZ	131	1,709	0.039	TRZ
32	1,815	0.042	TRZ	132	1,709	0.039	TRZ
33	1,817	0.042	TRZ	133	1,709	0.039	TRZ
34	1,819	0.042	TRZ	134	1,709	0.039	TRZ
35	1,849	0.042	TRZ	135	1,709	0.039	TRZ
36	1,849	0.042	TRZ	136	1,709	0.039	TRZ
37	1,819	0.042	TRZ	137	1,709	0.039	TRZ
38	1,817	0.042	TRZ	138	1,709	0.039	TRZ
39	1,815	0.042	TRZ	139	1,734	0.040	TRZ
40	1,815	0.042	TRZ	140	1,734	0.040	TRZ
41	1,815	0.042	TRZ	141	1,709	0.039	TRZ
42	1,817	0.042	TRZ	142	1,709	0.039	TRZ
43	1,819	0.042	TRZ	143	1,709	0.039	TRZ
44	1,849	0.042	TRZ	144	1,709	0.039	TRZ
45	1,776	0.041	TRZ	145	1,709	0.039	TRZ
46	1,796	0.041	TRZ	146	1,754	0.040	TRZ
47	1,840	0.042	TRZ	147	1,734	0.040	TRZ
48	1,873	0.043	TRZ	148	1,709	0.039	TRZ
49	1,896	0.044	TRZ	149	1,709	0.039	TRZ
50	1,908	0.044	TRZ	150	1,709	0.039	TRZ
51	1,909	0.044	TRZ	151	1,709	0.039	TRZ
52	1,899	0.044	TRZ	152	1,709	0.039	TRZ
53	1,878	0.043	TRZ	153	1,709	0.039	TRZ
54	1,846	0.042	TRZ	154	1,709	0.039	TRZ
55	1,803	0.041	TRZ	155	1,709	0.039	TRZ
56	1,775	0.041	TRZ	156	1,709	0.039	TRZ
57	1,764	0.040	TRZ	157	1,709	0.039	TRZ
58	1,770	0.041	TRZ	158	1,734	0.040	TRZ
59	1,791	0.041	TRZ	159	1,734	0.040	TRZ
60	1,801	0.041	TRZ	160	1,709	0.039	TRZ
61	1,800	0.041	TRZ	161	1,709	0.039	TRZ
62	1,788	0.041	TRZ	162	1,709	0.039	TRZ
63	1,765	0.041	TRZ	163	1,709	0.039	TRZ
64	1,757	0.040	TRZ	164	1,709	0.039	TRZ
65	1,826	0.042	TRZ	165	1,709	0.039	TRZ
66	1,729	0.040	TRZ	166	1,709	0.039	TRZ
67	1,719	0.039	TRZ	167	1,709	0.039	TRZ
68	1,789	0.041	TRZ	168	1,709	0.039	TRZ
69	1,734	0.040	TRZ	169	1,724	0.040	TRZ
70	1,709	0.039	TRZ	170	1,874	0.043	TRZ
71	1,709	0.039	TRZ	171	1,841	0.042	TRZ
72	1,709	0.039	TRZ	172	1,710	0.039	TRZ
73	1,709	0.039	TRZ	173	1,709	0.039	TRZ
74	1,709	0.039	TRZ	174	1,709	0.039	TRZ
75	1,734	0.040	TRZ	175	1,709	0.039	TRZ
76	1,734	0.040	TRZ	176	1,709	0.039	TRZ
77	1,709	0.039	TRZ	177	1,709	0.039	TRZ
78	1,709	0.039	TRZ	178	1,709	0.039	TRZ
79	1,709	0.039	TRZ	179	1,709	0.039	TRZ
80	1,709	0.039	TRZ	180	1,709	0.039	TRZ
81	1,709	0.039	TRZ	181	1,709	0.039	TRZ
82	1,803	0.041	TRZ	182	1,709	0.039	TRZ
83	1,738	0.040	TRZ	183	1,734	0.040	TRZ
84	1,712	0.039	TRZ	184	1,734	0.040	TRZ
85	1,712	0.039	TRZ	185	1,709	0.039	TRZ
86	1,712	0.039	TRZ	186	1,709	0.039	TRZ
87	1,712	0.039	TRZ	187	1,709	0.039	TRZ
88	1,712	0.039	TRZ	188	1,709	0.039	TRZ
89	1,712	0.039	TRZ	189	1,709	0.039	TRZ
90	1,738	0.040	TRZ	190	1,709	0.039	TRZ
91	1,738	0.040	TRZ	191	1,709	0.039	TRZ
92	1,712	0.039	TRZ	192	1,709	0.039	TRZ
93	1,712	0.039	TRZ	193	1,709	0.039	TRZ
94	1,712	0.039	TRZ	194	1,725	0.040	TRZ
95	1,712	0.039	TRZ	195	1,853	0.043	TRZ
96	1,712	0.039	TRZ	196	1,734	0.040	TRZ
97	1,712	0.039	TRZ	197	1,709	0.039	TRZ
98	1,738	0.040	TRZ	198	1,709	0.039	TRZ
99	1,738	0.040	TRZ	199	1,734	0.040	TRZ
100	1,712	0.039	TRZ	TOTAL	347,030	7.967	



AREAS OF ROAD TRACTS

TRACT	SQUARE FEET	ACRES
R	110,186	2.530
A1	32,315	0.742
A2	11,604	0.266
A3	19,402	0.445
TOTAL	173,507	3.983

18,787 0.431

AREAS OF OPEN SPACE TRACTS

TRACT	SQUARE FEET	ACRES
L1	4,471	0.103
L2	1,966	0.045
L3	1,114	0.026
L4	2,730	0.063
L5	1,327	0.030
L6	1,557	0.036
L7	2,707	0.062
L8	1,260	0.029
L9	1,312	0.030
L10	1,166	0.027
L11	1,168	0.027
L12	1,554	0.036
L13	1,324	0.030
L14	3,073	0.071
L15	1,165	0.027
L16	1,121	0.026
L17	1,170	0.027
L18	2,101	0.048
L19	2,015	0.046
L20	1,782	0.041
L21	2,339	0.054
L22	1,617	0.037
L23	3,648	0.084
L24	1,507	0.035
CU1	14,475	0.332
CU2	11,377	0.261
CU3	32,693	0.751
CU4	3,378	0.078
TOTAL	107,117	2.459

AREAS OF ROADWAY BUFFER TRACTS

TRACT	SQUARE FEET	ACRES
B1	26,076	0.599
B2	9,081	0.208
TOTAL	35,157	0.807

AREAS OF UPLAND PRESERVE TRACTS

TRACT	SQUARE FEET	ACRES
P	26,096	0.599
TOTAL	26,096	0.599

AREA OF WATER MANAGEMENT TRACTS

TRACT	SQUARE FEET	ACRES
LM	55,784	1.280
W	179,149	4.113
TOTAL	234,933	5.393